

Міністерство освіти і науки України
Вінницький національний аграрний університет
ННБК «Всеукраїнський науково-навчальний консорціум»
Національний університет біоресурсів і природокористування України
Львівський національний університет ветеринарної медицини
та біотехнологій ім. С.З. Гжицького
Подільський державний аграрно-технічний університет
Відокремлений структурний підрозділ «Чернятинський фаховий
коледж Вінницького національного аграрного університету»
Відокремлений структурний підрозділ «Технологічно-промисловий
фаховий коледж Вінницького національного аграрного університету»
Відокремлений структурний підрозділ «Могилів-Подільський
технологічно-економічний фаховий коледж Вінницького національного
аграрного університету»



ПРОГРАМА
ВСЕУКРАЇНСЬКОЇ НАУКОВО-ПРАКТИЧНОЇ
КОНФЕРЕНЦІЇ
«Інноваційні технології у тваринництві та харчовій галузі»



26-27 листопада 2020 року
ВНАУ, вул. Сонячна, 3, м. Вінниця, Україна
Захід внесено в реєстр УкрІНТЕІ (посвідчення № 519 від 13 жовтня 2020 р.)

ПОРЯДОК РОБОТИ КОНФЕРЕНЦІЇ

26 листопада 2020 р.

Ознайомлення з науково-технічними розробками, науковими фаховими виданнями Вінницького національного аграрного університету та матеріально-технічною базою університету та ННБК «Всеукраїнського науково-навчального консорціуму».

27 листопада 2020 р.

- 9⁰⁰-10⁰⁰** Реєстрація учасників конференції (*ауд. 2220*).
- 10⁰⁰-12³⁰** **ПЛЕНАРНЕ ЗАСІДАННЯ** (*ауд. 2220*).
- 12³⁰-14⁰⁰** Перерва.
- 14⁰⁰-16⁰⁰** **РОБОТА СЕКЦІЙ.**
- Секція 1.** Актуальні проблеми виробництва продукції тваринництва та рибництва (*ТПФК ВНАУ, ауд. 8*).
- Секція 2.** Інновації у ветеринарії, гігієні та розведенні тварин (*ТПФК ВНАУ, ауд. 1*).
- Секція 3.** Сучасні тенденції та перспективи розвитку харчової промисловості (*ТПФК ВНАУ, ауд. 28*).
- 16⁰⁰-16³⁰** Підведення підсумків конференції.

РЕГЛАМЕНТ

Доповідь на пленарному засіданні	до 10 хв.
Доповідь на секційному засіданні	до 5 хв.
Дискусія	до 3 хв.

ПЛЕНАРНЕ ЗАСІДАННЯ

Відкриття конференції. Вітальне слово:

$10^{00}-10^{10}$	<p>КАЛЕТНИК Григорій Миколайович, доктор економічних наук, професор, академік НААН України, президент Вінницького національного аграрного університету, президент ННВК «Всеукраїнський науково-навчальний консорціум»</p> <p>МАЗУР Віктор Анатолійович, кандидат сільськогосподарських наук, професор, в. о. ректора Вінницького національного аграрного університету</p>
$10^{10}-10^{20}$	<p>«Особливості застосування стандартів FESAVA в сучасній ветеринарній практиці»</p> <p>УШАКОВ Владлен Михайлович, кандидат ветеринарних наук, декан факультету технології виробництва і переробки продукції тваринництва та ветеринарії</p> <p><i>Вінницький національний аграрний університет</i></p>
$10^{20}-10^{30}$	<p>«Мікробіологічні критерії для контролю показників безпечності тваринницької продукції в Україні відповідно до харчового законодавства Європейської Спільноти»</p> <p>ПРИЛІПКО Тетяна Миколаївна, доктор сільськогосподарських наук, професор кафедри харчових технологій виробництва й стандартизації харчової продукції</p> <p><i>Подільський державний аграрно-технічний університет</i></p>
$10^{30}-10^{40}$	<p>«Система оцінки економічної ефективності бджільництва»</p> <p>ПОВОЗНИКОВ Микола Гаврилович, доктор сільськогосподарських наук, професор, завідувач кафедри конярства і бджільництва</p> <p><i>Національний університет біоресурсів і природокористування України</i></p>

10 ⁴⁰ -10 ⁵⁰	<p>«Ефективність рідинної хроматографії високого тиску при дослідженнях нітрофуранів у меді» ЯРЕМЧУК Олександр Степанович, доктор сільськогосподарських наук, професор кафедри ветеринарії, гігієни та розведення тварин <i>Вінницький національний аграрний університет</i></p>
10 ⁵⁰ -11 ⁰⁰	<p>«Обґрунтування вибору насіння з різних сортів винограду для одержання олійно-жирових та косметичних продуктів» КОТЛЯР Євгеній Олександрович, кандидат технічних наук, доцент кафедри технології молока, олійно-жирових продуктів та індустрії краси, директор Підготовчого центру «Стартовий факультет» <i>Одеська національна академія харчових технологій</i></p>
11 ⁰⁰ -11 ¹⁰	<p>«Обґрунтування впливу менеджменту годівлі на продуктивні показники кролів за інтенсивної технології вирощування» ДАРМОГРАЙ Любомир Мирославович, доктор сільськогосподарських наук, професор кафедри годівлі тварин та технології кормів <i>Львівський національний університет ветеринарної медицини та біотехнологій ім. С.З. Гжицького</i></p>
11 ¹⁰ -11 ²⁰	<p>«Особливості бджолозапилення колекційного саду Відокремленого структурного підрозділу «Чернятинський фаховий коледж Вінницького НАУ» КУЧЕРЯВИЙ Віталій Петрович, доктор сільськогосподарських наук, професор, директор Відокремлений структурний підрозділ «Чернятинський фаховий коледж ВНАУ»</p>
11 ²⁰ -11 ³⁰	<p>«Проведення ветеринарно-санітарної оцінки товарної риби» ПЕТРОВ Роман Вікторович, доктор ветеринарних наук, професор, завідувач кафедри вірусології, патанатомії та хвороб птиці ім. професора Панікара І.І. <i>Сумський національний аграрний університет</i></p>

11 ³⁰ -11 ⁴⁰	<p>«Концепція інтенсивного вирощування кролів в Україні» ЛУЧИН Ігор Станіславович, доктор сільськогосподарських наук, старший науковий співробітник, заступник завідувача відділу біорізноманіття та екології <i>Черкаська дослідна станція біоресурсів НААН України</i></p>
11 ⁴⁰ -11 ⁵⁰	<p>«Ефективна бактеріальна закваска – запорука якості силосу» ДАНИЛЕНКО Світлана Григорівна, доктор технічних наук, старший науковий співробітник, завідувач відділу біотехнології <i>Інститут продовольчих ресурсів НААН</i></p>
11 ⁵⁰ -12 ⁰⁰	<p>«Сенсорний метод аналізу якості варених ковбас» САВІНОК Оксана Миколаївна, кандидат технічних наук, доцент кафедри технології м'яса, риби та морепродуктів <i>Одеська національна академія харчових технологій</i></p>
12 ⁰⁰ -12 ¹⁰	<p>«Вплив стимулюючих підгодівель бджолиних сімей на прийом личинок на маточне виховання і якість неплідних маток» РАЗАНОВА Олена Петрівна, кандидат сільськогосподарських наук, доцент кафедри технології виробництва продуктів тваринництва <i>Вінницький національний аграрний університет</i></p>
12 ¹⁰ -12 ²⁰	<p>«Актуальні проблеми виробництва якісного м'яса гусенят під впливом добавок літію в комбікорми» МОРКЛЯК Михайло Іванович, директор <i>Відокремлений структурний підрозділ «Тульчинський фаховий коледж ветеринарної медицини БНАУ»</i></p>
12 ²⁰ -12 ³⁰	<p>«Сучасні тенденції годівлі сільськогосподарських тварин» ЧАРКІН Володимир Олександрович, генеральний директор <i>Компанія «Декофіт»</i></p>

СЕКЦІЯ 1

АКТУАЛЬНІ ПРОБЛЕМИ ВИРОБНИЦТВА ПРОДУКЦІЇ ТВАРИННИЦТВА ТА РИБНИЦТВА

Голова секції: ЦАРУК Людмила Леонідівна – кандидат сільськогосподарських наук, доцент, завідувач кафедри технології виробництва продуктів тваринництва

Секретар секції: БЕРЕЖНЮК Наталія Анатоліївна – кандидат сільськогосподарських наук, доцент кафедри технології виробництва продуктів тваринництва

14 ⁰⁰ -14 ⁰⁵	<p>«Продуктивність та якість яєць у курок-несучок за використання в комбікормах Бета мінеролу» ЧУДАК Роман Андрійович, доктор сільськогосподарських наук, професор кафедри ветеринарії, гігієни та розведення тварин <i>Вінницький національний аграрний університет</i></p>
14 ⁰⁵ -14 ¹⁰	<p>«Вплив різних рівнів жиру в раціоні телят на перетравність поживних речовин» ЦВІГУН Олег Анатолійович, кандидат ветеринарних наук, доцент, декан факультету ветеринарної медицини і технологій у тваринництві <i>Подільський державний аграрно-технічний університет</i></p>
14 ¹⁰ -14 ¹⁵	<p>«Виробництво екологічно чистої свинини» ДАНІЛОВА Тетяна Миколаївна, кандидат сільськогосподарських наук, доцент, завідувач кафедри технології тваринництва та птахівництва <i>Харківська державна зооветеринарна академія</i></p>
14 ¹⁰ -14 ¹⁵	<p>«Підвищення молочної продуктивності корів при використанні в раціонах соєвої оболонки» РАК Тетяна Михайлівна, кандидат сільськогосподарських наук, доцент кафедри годівлі та зоогієни сільськогосподарських тварин <i>Полтавська державна аграрна академія</i></p>

14 ¹⁵ -14 ²⁰	<p>«Безпечність та гігієна кормів» ЄВСТАФІЄВА Юлія Миколаївна, кандидат сільськогосподарських наук, доцент кафедри технології виробництва продукції тваринництва та кінології <i>Подільський державний аграрно-технічний університет</i></p>
14 ²⁰ -14 ²⁵	<p>«Вплив мультиензимної кормової добавки на якість перепелиного м'яса» ПОБЕРЕЖЕЦЬ Юлія Миколаївна, кандидат сільськогосподарських наук, доцент кафедри ветеринарії, гігієни та розведення тварин <i>Вінницький національний аграрний університет</i></p>
14 ²⁵ -14 ³⁰	<p>«Стабілізація жиру в замінниках молока при вирощуванні телят» ВОЙТЕНКО Тетяна Сергіївна, кандидат сільськогосподарських наук, доцент кафедри технології тваринництва та птахівництва <i>Харківська державна зооветеринарна академія</i></p>
14 ³⁰ -14 ³⁵	<p>«Оцінка кормів у продукції молока за енергією сирого протеїну і структурних вуглеводів» СКОРОМНА Оксана Іванівна, кандидат сільськогосподарських наук, доцент кафедри технології виробництва продуктів тваринництва <i>Вінницький національний аграрний університет</i></p>
14 ³⁵ -14 ⁴⁰	<p>«Роль інтенсивного вирощування телиць при створенні високопродуктивного молочного стада» ЗАНДАРЯН Валентина Афанасіївна, кандидат сільськогосподарських наук, доцент кафедри технології тваринництва та птахівництва <i>Харківська державна зооветеринарна академія</i></p>
14 ⁴⁰ -14 ⁴⁵	<p>«Резерви підвищення роботоздатності коней української верхової породи» ПЕТРУШКО Микола Петрович, кандидат сільськогосподарських наук, доцент кафедри технології тваринництва та птахівництва <i>Харківська державна зооветеринарна академія</i></p>

МІНІСТЕРСТВО ОСВІТИ І НАУКИ УКРАЇНИ
ВІННИЦЬКИЙ НАЦІОНАЛЬНИЙ АГРАРНИЙ УНІВЕРСИТЕТ
Факультет технології виробництва і переробки продукції тваринництва та
ветеринарії
Кафедра ветеринарії, гігієни та розведення тварин

**«ПРОДУКТИВНІСТЬ ТА ЯКІСТЬ ЯЄЦЬ У КУРОК-НЕСУЧОК
ЗА ВИКОРИСТАННЯ У КОМБІКОРМАХ БЕТА МІНЕРОЛУ»**

професор - Р.А.Чудак

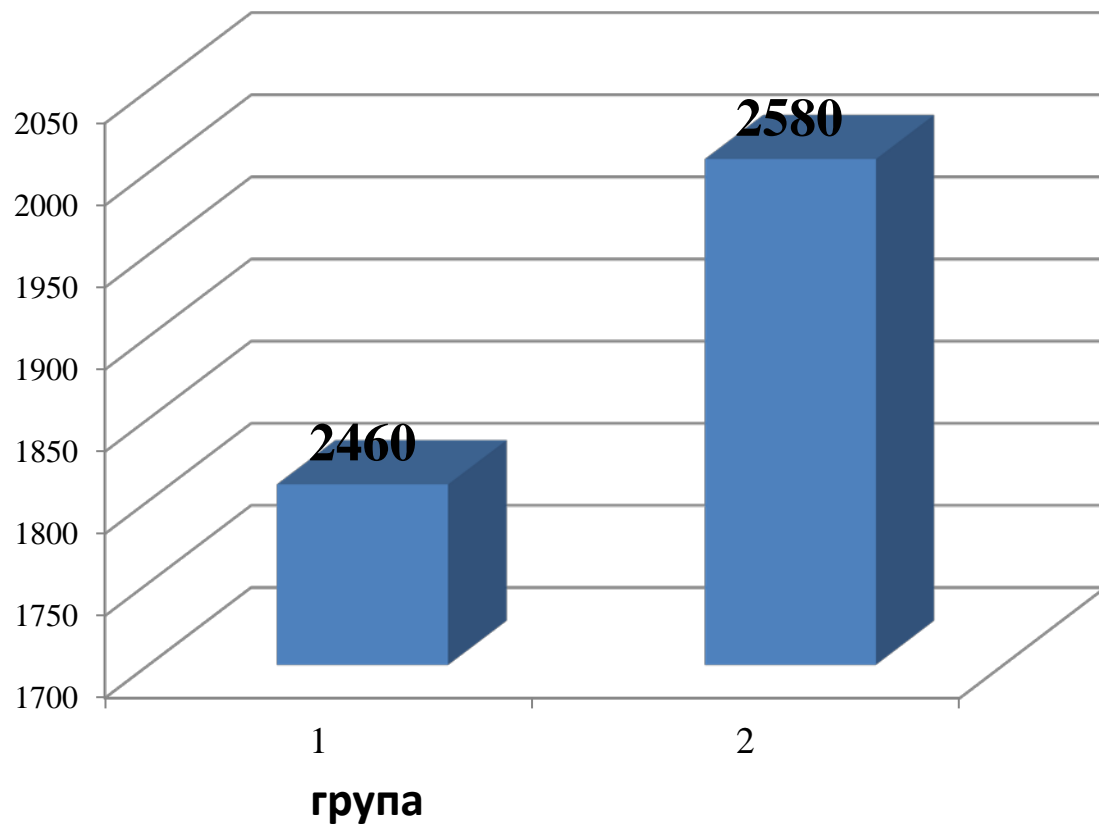
ВІННИЦЯ 2020

Схема науково-господарського досліду

Група	Тривалість періоду, днів		Кількість, гол.	Особливості годівлі
	зрівняльного	основного		
1-контрольна	10	180	20	ОР (повнораціонний комбікорм)
2-дослідна	10	180	20	ОР + препарат Бета Мінерол

Яєчна продуктивність курок-несучок, $M \pm n$, n=20

Група	Валовий збір яєць, шт	Несучість на середню несучку за дослід, шт.	Інтенсивність несучості, %
1 – контрольна	2460	123,0 ± 22,48	68,3 ± 14,55
2 – дослідна	2580	129,0 ± 34,25	71,6 ± 18,32



■ Валовий збір яєць, шт.

**Вага та забійні показники дослідних курок-несучок,
M±n, n=20**

Група	Група	
	1-контрольна	2-дослідна
Жива маса на початок досліду, г	135,0 ± 14,23	138,0 ± 16,34
Жива маса на кінець досліду, г	1240,0 ± 32,45	1320,0 ± 36,32
Забійна маса, г	930,0 ± 25,65	1012,0 ± 28,74
Маса патраної тушки, г	744,0 ± 21,34	828,0 ± 23,85*
Збереженість поголів'я, %	90	95

Таблиця 4

Морфологічний склад яйця, $M \pm n$, $n=10$

Показник	Група	
	1 - контрольна	2 - дослідна
Маса яйця, г	$60,2 \pm 2,48$	$62,8 \pm 1,56$
Маса основних складових частин яйця:		
білка, г	$37,3 \pm 1,26$	$38,1 \pm 2,70$
жовтка, г	$15,4 \pm 0,25$	$17,5 \pm 0,62^*$
шкаралупи, г	$7,5 \pm 0,54$	$7,2 \pm 0,86$
Співвідношення основних складових частин до маси яйця, %:		
білка	$61,9 \pm 1,60$	$60,6 \pm 1,42$
жовтка	$25,5 \pm 1,28$	$27,8 \pm 1,30$
шкаралупи	$12,4 \pm 0,64$	$11,4 \pm 0,85$

Якісні показники яєць курок-несучок, $M \pm m$, $n=10$

Показник	Група	
	1 - контрольна	2 - дослідна
Малий діаметр:		
щільного шару білка, см	$6,8 \pm 0,14$	$7,0 \pm 0,09$
жовтка, см	$3,9 \pm 0,07$	$4,3 \pm 0,06^*$
Великий діаметр:		
щільного шару білка, см	$9,2 \pm 0,12$	$9,8 \pm 0,20^*$
жовтка, см	$4,1 \pm 0,09$	$4,4 \pm 0,07^*$
Висота:		
щільного шару білка, см	$0,78 \pm 0,04$	$0,75 \pm 0,10$
жовтка, см	$1,5 \pm 0,08$	$1,7 \pm 0,05$
Індекс:		
білка	$0,07 \pm 0,035$	$0,07 \pm 0,048$
жовтка	$0,27 \pm 0,028$	$0,25 \pm 0,014$

**Хімічний вміст жовтка та білка курячих яєць
(у розрахунку на абсолютно суху речовину), %**

Група	Вода	Протеїн	Жир	Зола
Жовток				
1	24,42	26,85	249,87	22,43
2	23,54	28,64	250,54	22,54
Білок				
1	27,22	78,35	19,84	29,44
2	27,15	80,24	20,32	210,35

Таблиця 7

Морфологічні показники крові ($M \pm m$, $n = 4$)

Група	Гемоглобін (г/л)	Еритроцити (Т/л)	Лейкоцити (Г/л)	ШОЕ (мм/год)
1 – контрольна	56,4 ± 2,34	42,5 ± 1,28	12,1 ± 1,92	1,6 ± 0,68
2 – дослідна	62,2 ± 2,58	45,2 ± 1,46	12,8 ± 1,65	1,5 ± 0,42

Біохімічні показники крові курок-несучок ($M \pm m, n = 4$)

Показник	Група	
	1 – контрольна	2 – дослідна
Загальний білок, г/л	42,4 ± 0,78	45,6 ± 0,54*
Глобуліни, г/л	14,3 ± 0,64	15,2 ± 0,75
Альбуміни, г/л	28,1 ± 1,29	30,4 ± 1,46
АсАТ, од./л	235,2 ± 22,45	254,5 ± 30,25
АлАТ, од./л	4,2 ± 1,27	4,4 ± 1,43
Білірубін, мкмоль/л	3,0 ± 0,34	2,9 ± 0,78
Глюкоза, ммоль/л	1,2 ± 0,07	1,4 ± 0,06
Холестерол, ммоль/л	3,2 ± 0,12	3,6 ± 0,18
Фосфор, ммоль/л	1,2±0,14	1,3±0,21
Кальцій, ммоль/л	4,0±0,17	4,5±0,35

Розрахунок консерви «М'ясо курки у власному соку»

Інгредієнти	1-контрольна	2-дослідна
М'ясо куряче на кістках, г	13932	15732
Сіль, г	142,2	173,0
Перець чорний горошок, шт	83	94
Лавровий лист, шт	27	31
Морква, г	418	472
Кількість готової продукції, кг	13,93	15,73
Кількість банок, шт.	27	31

Економічна оцінка

Показник	Група	
	1 - контрольна	2 - дослідна
Валова кількість яєць, шт.	2460	2580
Витрати кормів на 10 шт. яєць, кг	1,8	1,7
Собівартість 10 шт. яєць, грн.	17,25	17,0
Собівартість реалізованих яєць, грн.	4243,5	4386
Ціна реалізації, грн.	23	23
Виручка від реалізації, грн.	5658	5936
Прибуток, грн.	1414,5	1550
Рентабельність, %	33,3	35,3

Дякую за увагу!

МІНІСТЕРСТВО ОСВІТИ І НАУКИ УКРАЇНИ
ННВК «ВСЕУКРАЇНСЬКИЙ НАУКОВО-НАВЧАЛЬНИЙ КОНСОРЦІУМ»
ВІННИЦЬКИЙ НАЦІОНАЛЬНИЙ АГРАРНИЙ УНІВЕРСИТЕТ



Всеукраїнський науково-навчальний консорціум
Ukrainian scientific-educational consortium



СЕРТИФІКАТ

УЧАСНИКА ВСЕУКРАЇНСЬКОЇ НАУКОВО-ПРАКТИЧНОЇ КОНФЕРЕНЦІЇ

«ІННОВАЦІЙНІ ТЕХНОЛОГІЇ У
ТВАРИННИЦТВІ ТА ХАРЧОВІЙ ГАЛУЗІ»

(Держ. реєстр. УкрІНТЕІ № 519 від 13.10.2020 р.)

ЧУДАКА РОМАНА АНДРІЙОВИЧА

Президент Консорціуму
Г.М. КАЛЕТНИК

В.о. ректора ВНАУ
В.А. МАЗУР

